

UOC Oncologia Medica – Fatebenefratelli Benevento

Diamo qualche numero:

- anno 2015 : oltre 5000 accessi day hospital , cioè oltre 5000 chemioterapie e.v.

e non solo



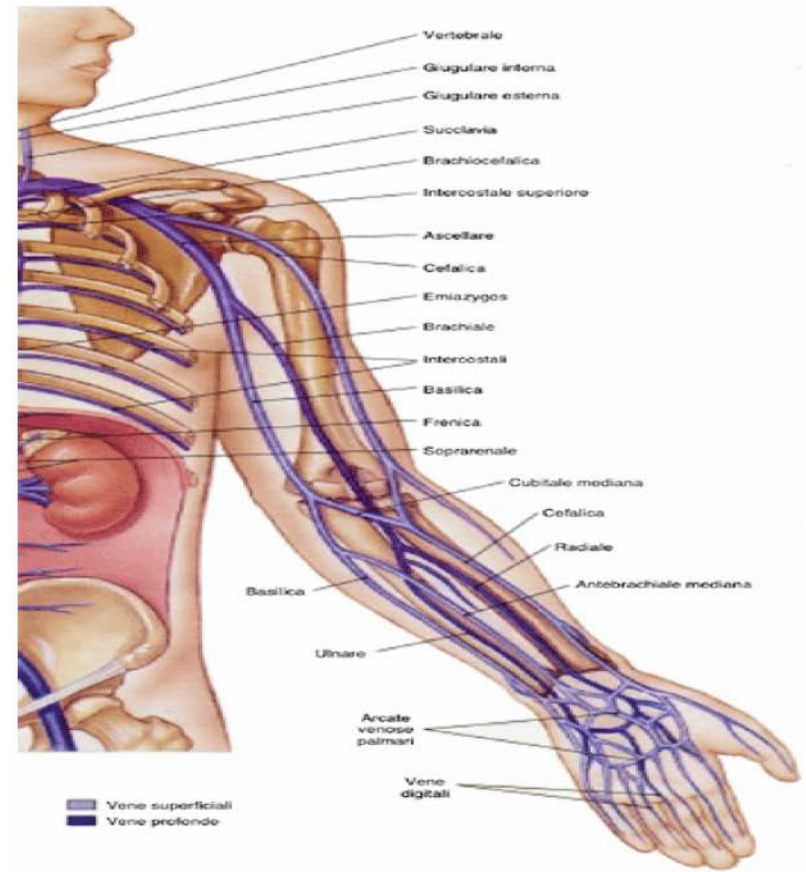
Il paziente oncologico attraversa diverse fasi nel suo percorso di malattia, quindi può aver bisogno di terapie infusionali molto differenti tra loro, in base alle sue condizioni cliniche:

- Chemioterapia
- Terapia di supporto
- Sedazione

L' avere un accesso venoso sicuro, che permetta di somministrare la terapia prevista è quindi un obiettivo fondamentale

Valutazione del patrimonio venoso

Valutare la dotazione, in termini di quantità e qualità, delle vene periferiche del paziente, a livello di braccio, avambraccio e mano, al fine di poter somministrare la terapia necessaria in sicurezza

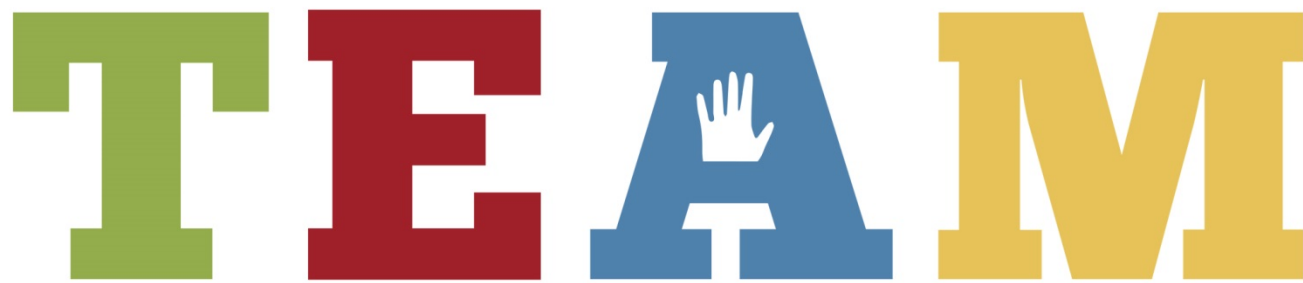






together everyone

T E A M



achieves more



Ospedale Generale Sacro Cuore di Gesù – Fatebenefratelli

U.O.C. ONCOLOGIA

- A. BUONI = diametro consistente, localizzate in zona avambraccio, consistenza elastica, N. accessi > 0 = a 5
A. SUFFICIENTI = diametro ridotto, presenti solo sulle mani o alla piega del gomito, consistenza elastica, presenti in N. < a 5
A. SCARSI = capillari e/o vene fragili alla venipuntura, localizzate al polso o mani, sclerotiche e N. < a 2

ACCESSI VENOSI PERIFERICI

DATA RILEVAZIONE	ACCESSI BUONI	ACCESSI SUFFICIENTI	ACCESSI SCARSI	FIRMA INFERMIERE	RELAZIONE MEDICA	FIRMA MEDICO

Da questo momento in poi , il paziente viene inserito in un percorso organizzativo che va dal

.....
.....
.....
.....
.....
.....

.....al

e se resistete fino alla fine della giornata, vi spiegheremo tutto per filo e per segno

BUON LAVORO

Antonio Febbraro